



**Сервер оборудования СНК.  
Настройка основного и дополнительных рабочих мест.**

Дата выпуска документа  
08.04.2024

**Оглавление**

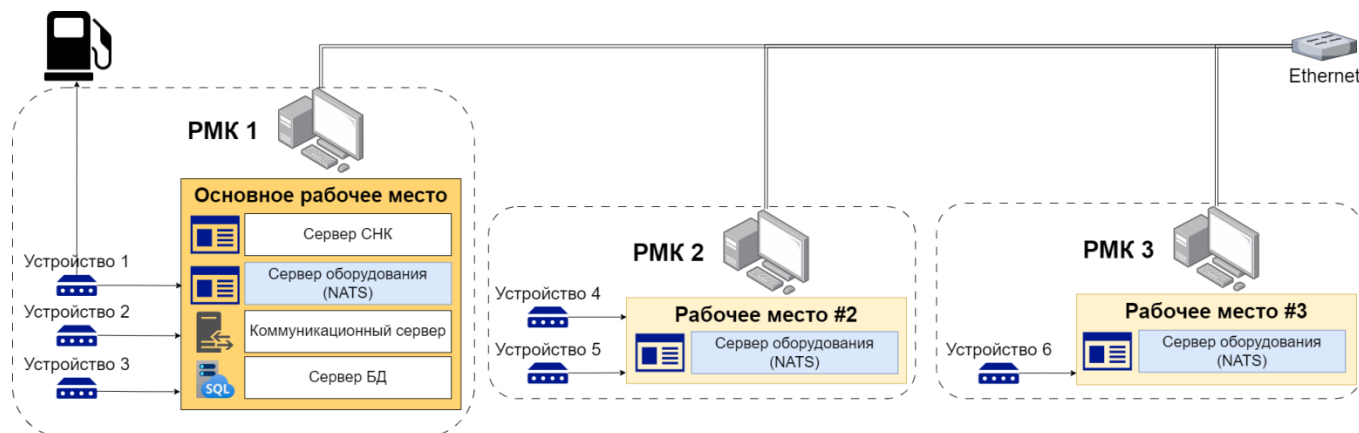
1. Требования к версии СНК-АЗС.....	3
2. Общая схема подключений рабочих мест и устройств .....	3
3. Настройка основного рабочего места.....	3
4. Настройка дополнительного рабочего места .....	4
5. Настройка в «Управлении конфигурацией СНК-АЗС» .....	5
6. Добавление подключенных устройств в приложения СНК .....	5
7. Управление подключенными устройствами.....	6

## 1. Требования к версии СНК-АЗС

Требуется «СНК-АЗС» версии 1.74.9 и выше.

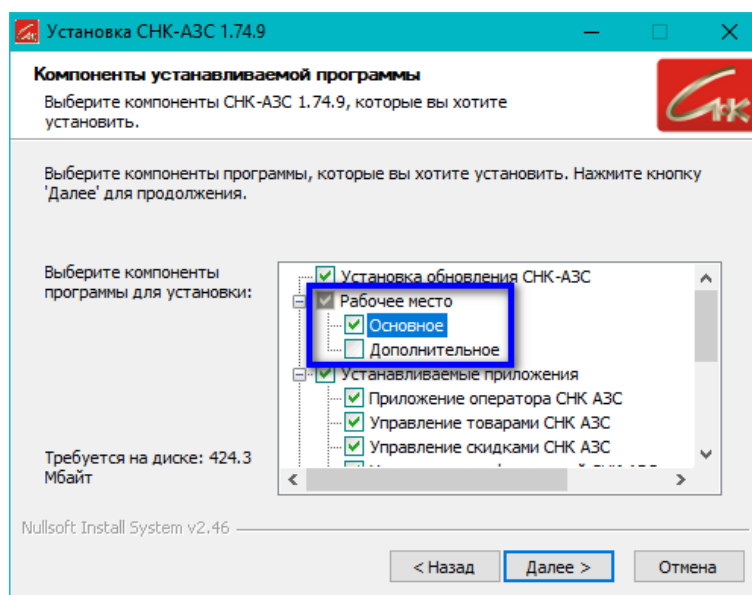
## 2. Общая схема подключений рабочих мест и устройств

РМК – Рабочее место кассира

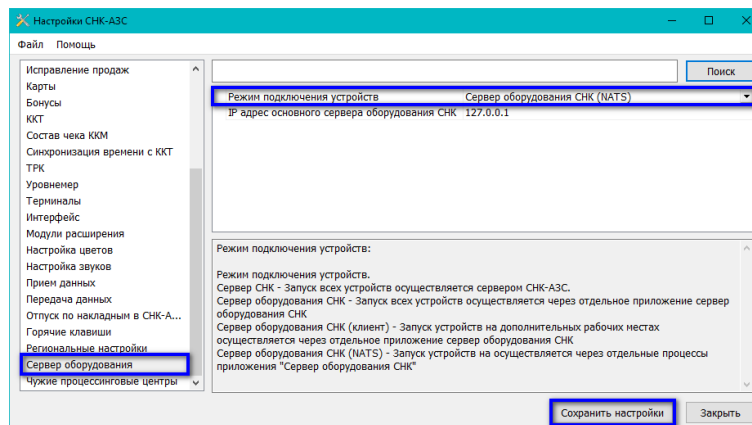


## 3. Настройка основного рабочего места

3.1 При обновлении версии СНК-АЗС, необходимо выбрать тип рабочего места – **Основное**:

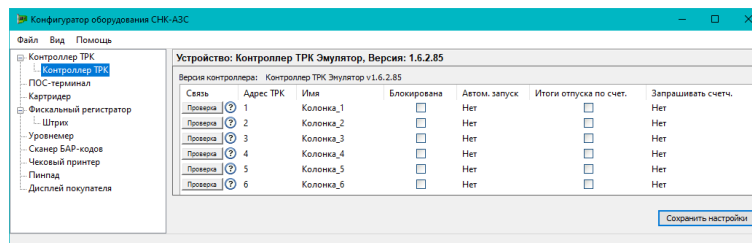


3.2 Откройте «**Настройки СНК-АЗС**» (путь по умолчанию - C:\SNC\_AZS\server\Settings.exe). Все запущенные приложения СНК должны быть закрыты.



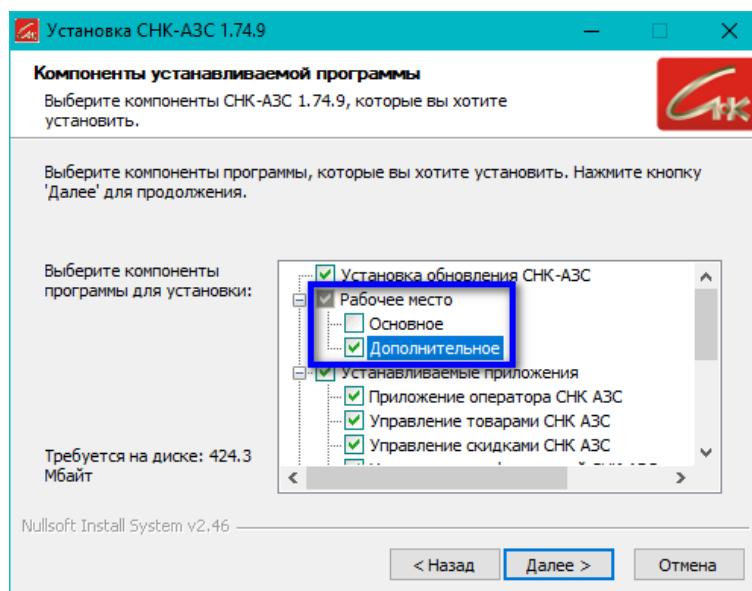
- В левом окне выберите раздел «**Сервер оборудования**»
- В правом окне, в параметре «Режим подключения устройств», выберите – «**Сервер оборудования СНК (NATS)**»
- Нажмите кнопку «**Сохранить настройки**»

3.3 Откройте «**Конфигуратор оборудования**», (путь по умолчанию - C:\SNC\_AZS\server\HWServerConfig.exe). Добавьте и настройте устройства, физически подключенные к этому рабочему месту (Контроллеры ТРК, ККМ/ФР, банковские и ПОС терминалы, сканеры бар-кодов и т.д.).

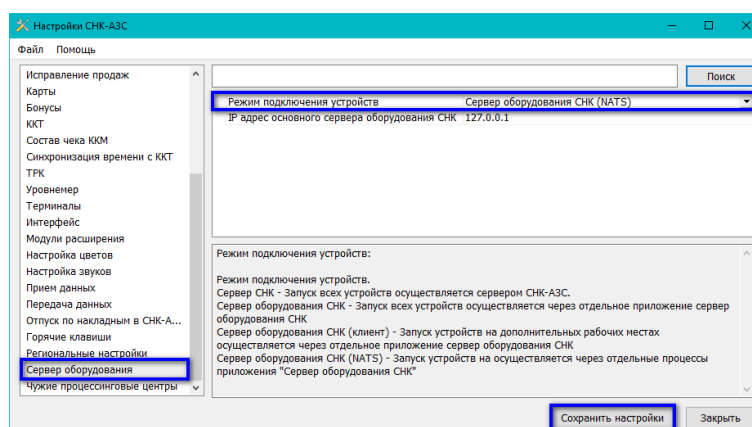


## 4. Настройка дополнительного рабочего места

4.1 При обновлении версии СНК-АЗС, необходимо выбрать тип рабочего места – **Дополнительное**:

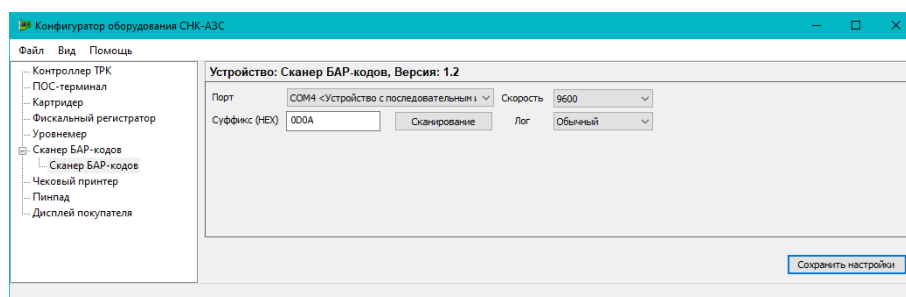


4.2 Откройте «**Настройки СНК-АЗС**» (путь по умолчанию - C:\SNC\_AZS\server\Settings.exe). Все запущенные приложения СНК должны быть закрыты.



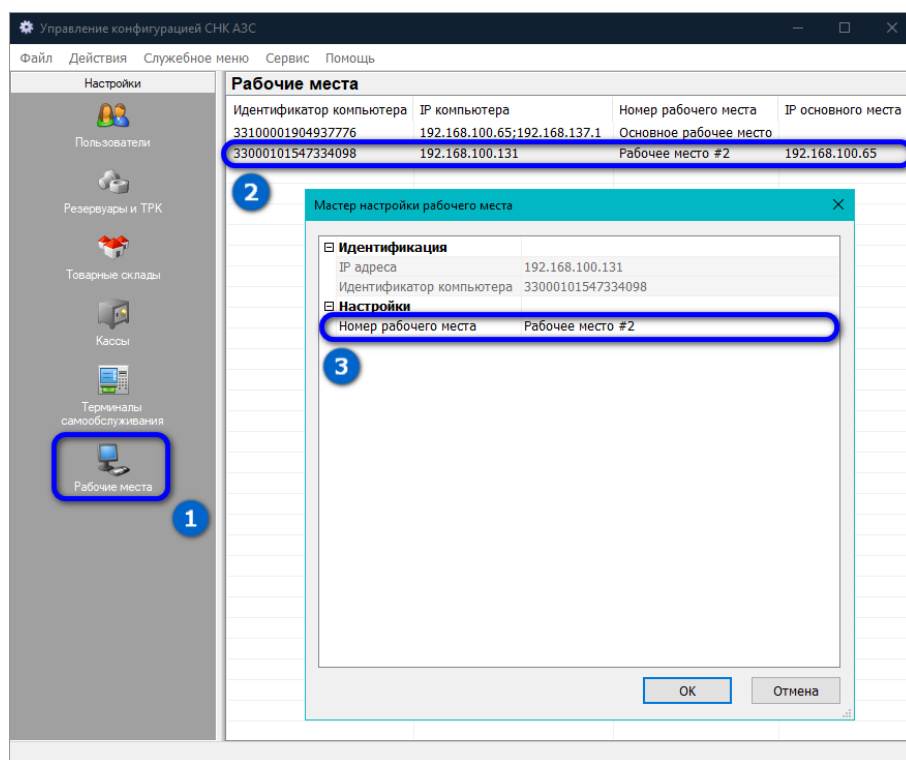
- В левом окне выберите раздел «**Сервер оборудования**»
- В правом окне, в параметре «Режим подключения устройств», выберите – «**Сервер оборудования СНК (NATS)**»
- Нажмите кнопку «**Сохранить настройки**»

4.3 Откройте «**Конфигуратор оборудования**» (путь по умолчанию - C:\SNC\_AZS\server\HWServerConfig.exe). Добавьте и настройте устройства, физически подключенные к этому рабочему месту (ККМ/ФР, терминалы, сканеры бар-кодов и т.д.).



## 5. Настройка в «Управлении конфигурацией СНК-АЗС»

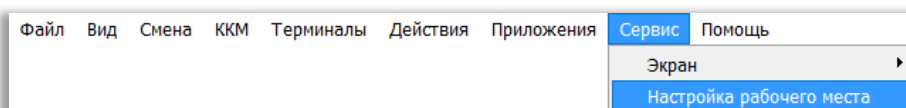
Запустите «Сервер СНК-АЗС» на основном рабочем месте, затем запустите «Управление конфигурацией СНК-АЗС» из «Приложения оператора» (в строке меню – Приложения – Управление конфигурацией).



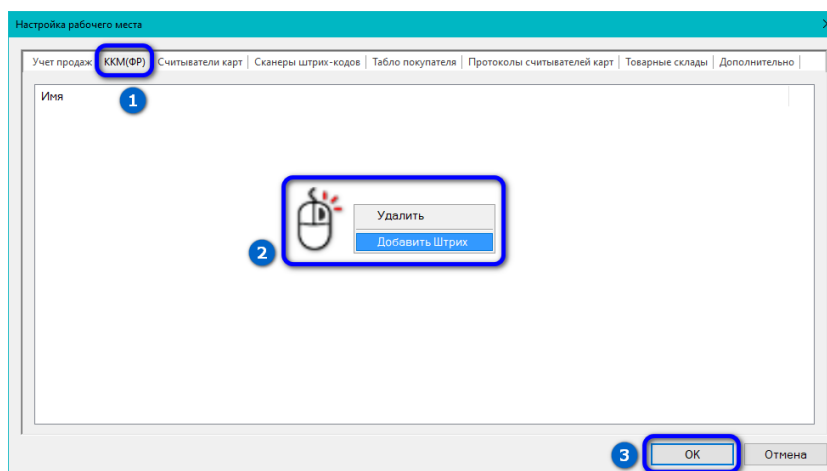
- В левом окне выберите «Рабочие места» (1)
- В правом окне выберите дополнительное рабочее место и войдите в его настройки, кликнув по строке два раза (2)
- Установите номер дополнительного рабочего места (3)

## 6. Добавление подключенных устройств в приложения СНК

Все подключенные устройства, вне зависимости от того, к какому ПК подключены, могут работать на любом рабочем месте. Необходимо добавить их в «Приложении оператора» и в «Управлении товарами» того рабочего места, где они будут использоваться (в строке меню нажмите - **Сервис – Настройка рабочего места**):



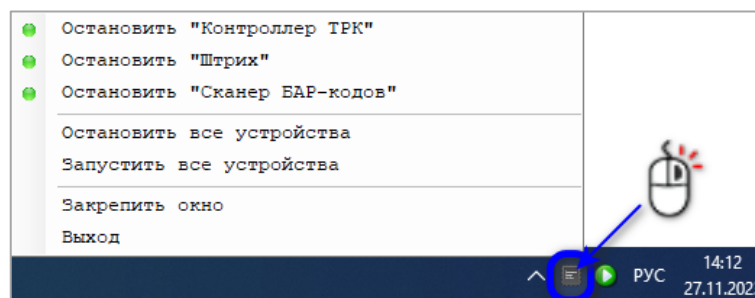
В открывшемся окне:



- Выберите вкладку с типом добавляемого устройства (на рисунке, в качестве примера, добавляется кассовый аппарат на вкладке **ККМ(ФР)**) (1)
- Кликните правой кнопкой мыши в поле списка устройств и выберите добавляемое устройство в появившемся окне (2)
- Нажмите кнопку «**ОК**» (3)

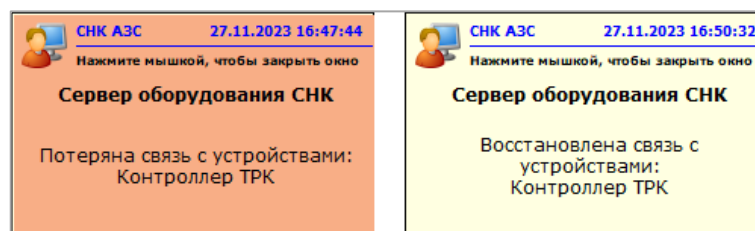
### 7. Управление подключенными устройствами

Управление физически подключенными к определенному рабочему месту устройствами осуществляется через меню на этом же рабочем месте. Вызвать его можно, кликнув по значку «Сервер оборудования» правой кнопкой мыши и выбрав соответствующий пункт:



При остановке устройства оно полностью отключается от работы с Сервером СНК, в это время возможно переконфигурировать устройство в «Конфигураторе оборудования» и запустить устройство через это меню с новыми параметрами, без перезапуска Сервера СНК.

При остановке и запуске устройств будут показаны окна, информирующие об этих событиях:



Так же при добавлении некоторых устройств, возможно, возникнет необходимость перезапустить «Приложение оператора». Окно с соответствующим сообщением будет показано на экране.