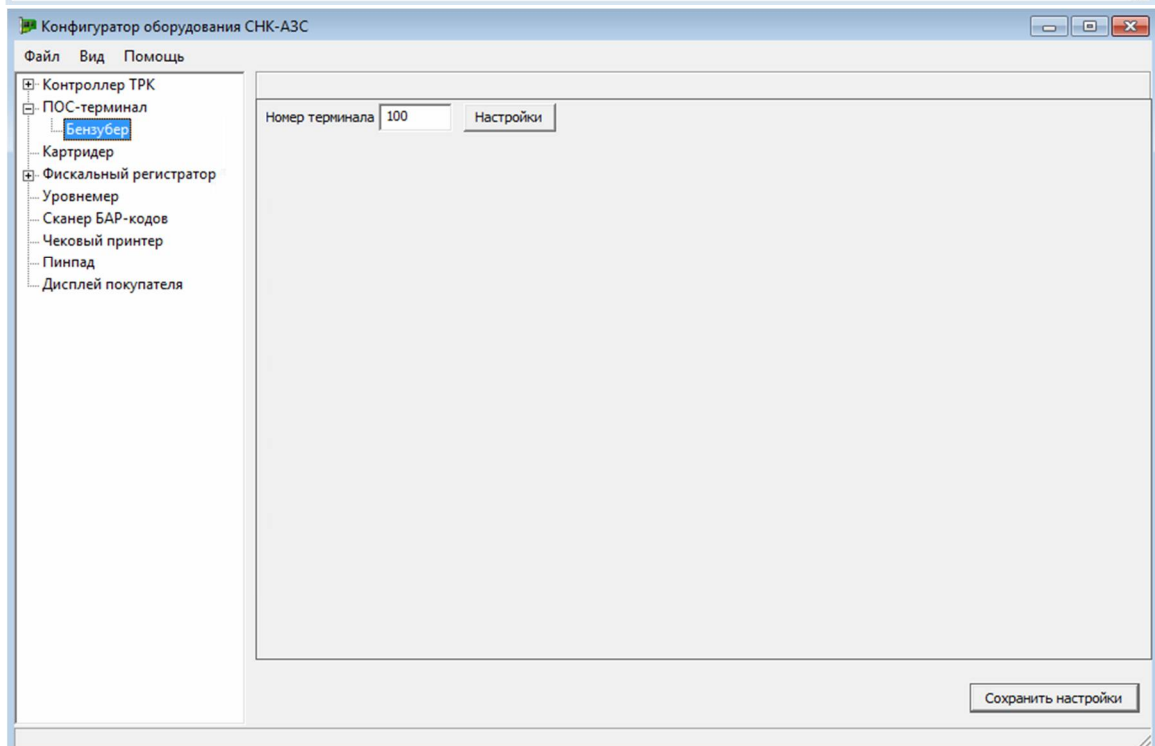
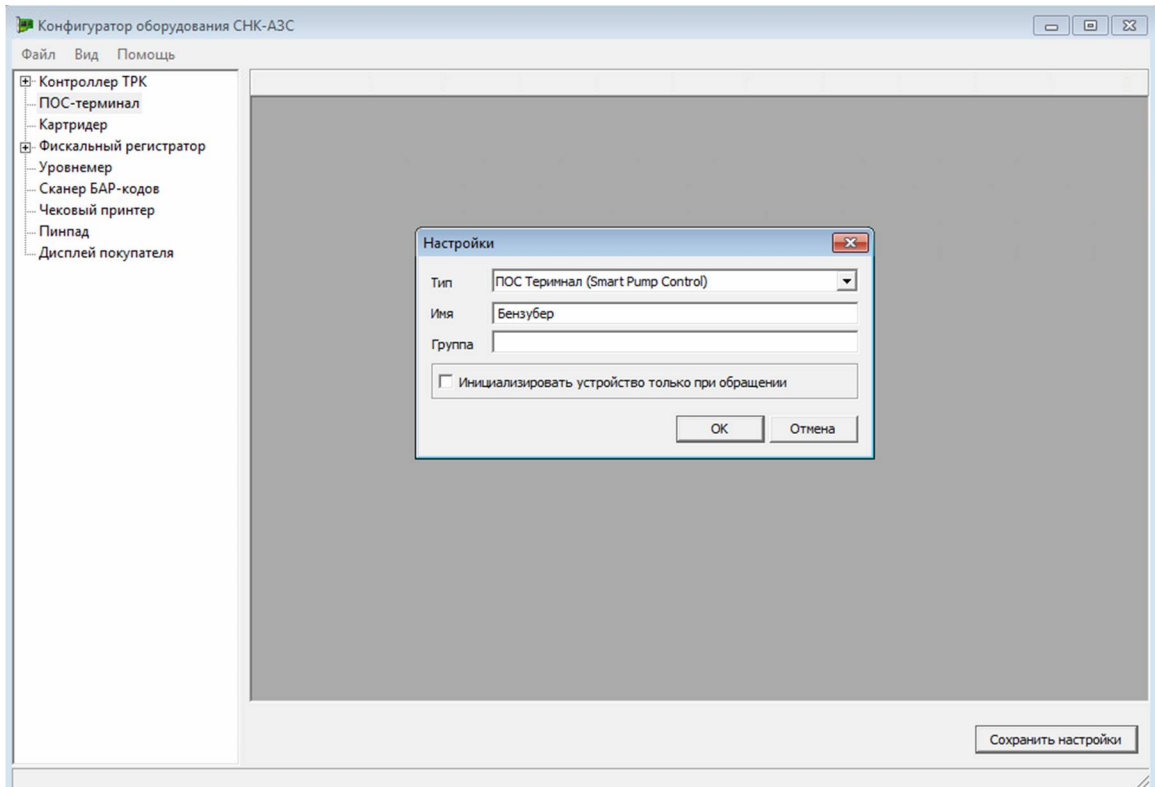


Настройка СНК-АЗС для работы с сервисом Бензубер

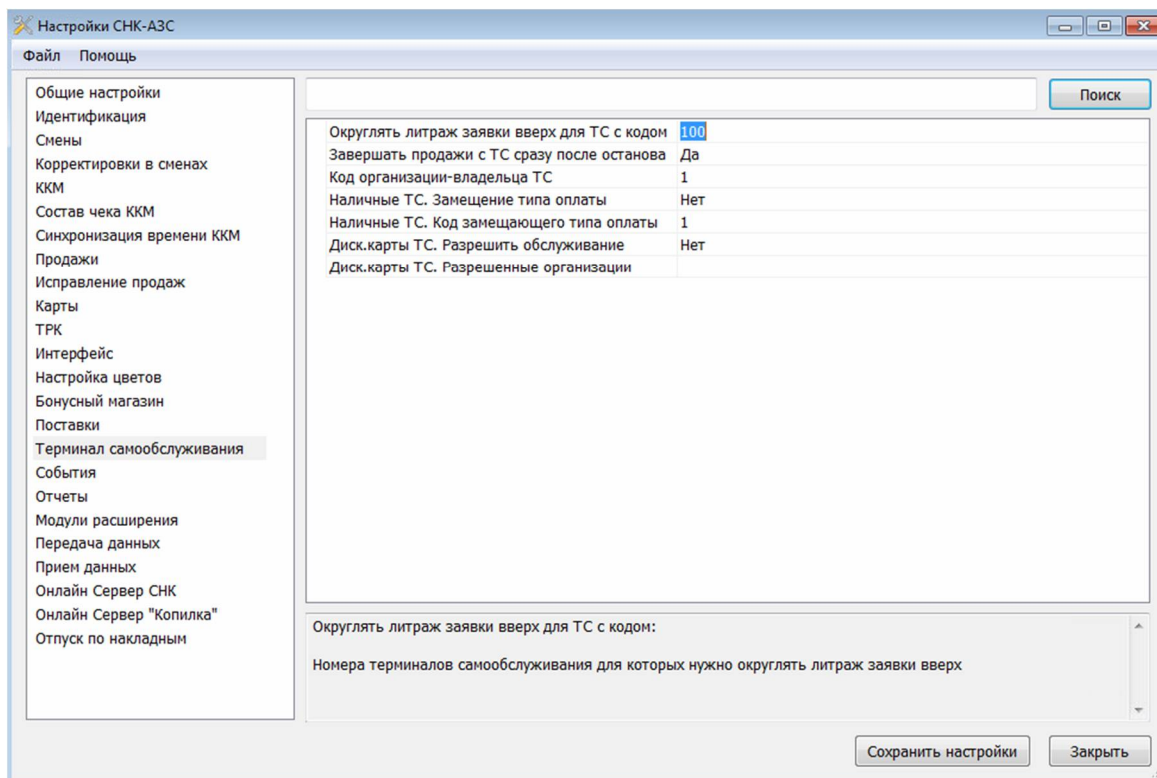
Для обеспечения взаимодействия СНК-АЗС с сервисом Бензубер в системе предусмотрена регистрация клиентской части сервиса в качестве внешнего терминала. Через данный интерфейс заявки, сформированные через сервис, регистрируются и обрабатываются в СНК-АЗС.

Для настройки работы, необходимо:

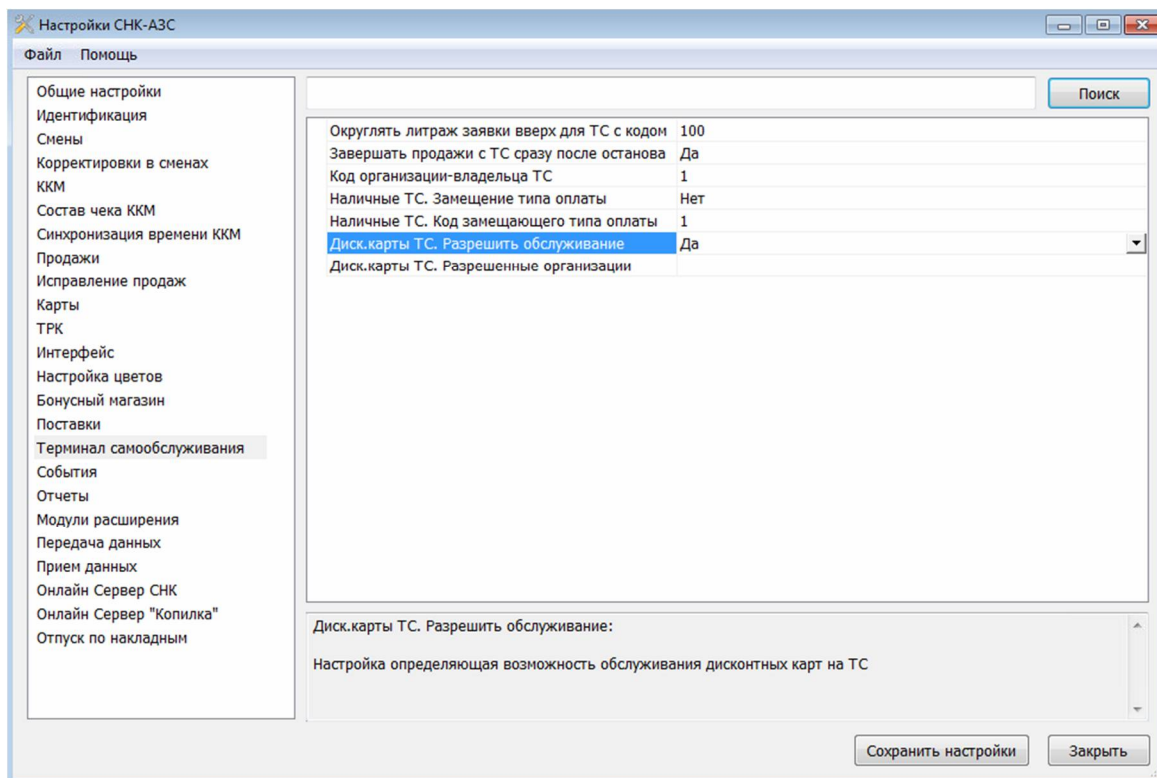
1. Завести в конфигурации оборудования новый терминал (Smart Pump Control) и присвоить ему номер в системе



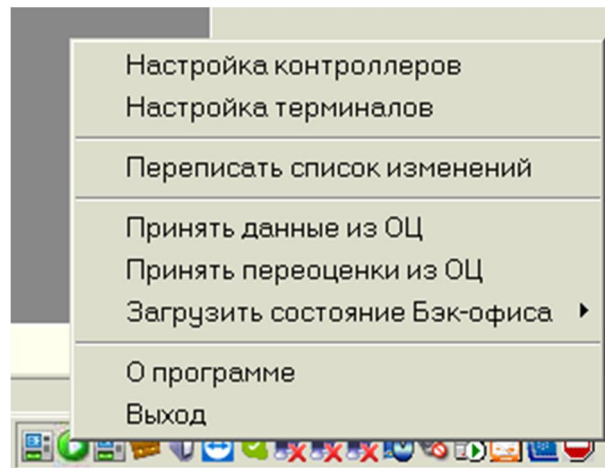
2. **Внимание!** Данная настройка устанавливается только в том случае, если предполагается округление литража заявки в пользу клиента. В настройках СНК-АЗС - поставить округление вверх для выбранного номер терминала



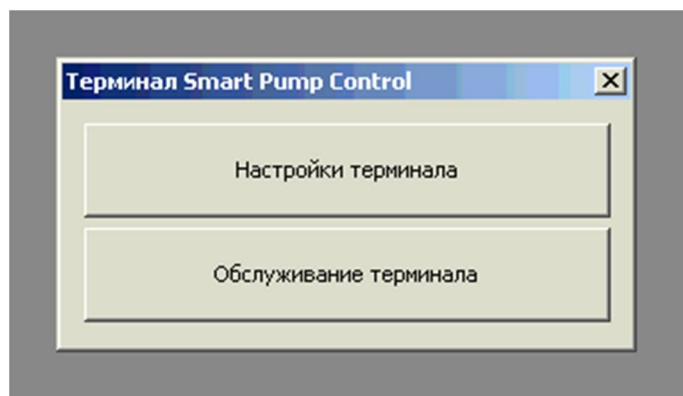
3. В настройках СНК-АЗС - разрешить формировать заявки по дисконтным картам для терминалов самообслуживания



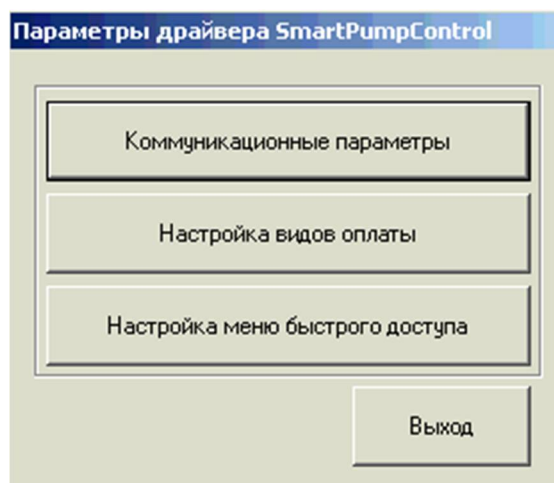
4. В настройках сервера СНК-АЭС (иконка в трее) выбрать пункт меню «Настройка терминалов».



5. Выбрать режим «Настройки терминала».



6. Необходимо выбрать «Коммуникационные параметры»



7. На форме «Параметры подключений» необходимо задать реквизиты подключения к сервису и привязку кодов топлива

Параметры подключений

Сервер терминалов SmartPumpControl

Порт для входящих подключений: 111

Таймаут выполнения сервисных операций: 300 (Сек.)

Подключение к сервису Benzuber.ru

Разрешить принимать заказы от сервиса Benzuber.ru

Код АЗС: 41063

Адрес сервера: 212.49.100.116

Порт сервера: 1102

Кодировка продуктов:

№	Вид топлива	Код АСУ	Код Сервиса
8	ДТ 11114	11	60
3	АИ-92И	55	92
7	АИ-95	56	95

Для редактирования кода сервиса дважды нажмите на необходимый вид топлива

Сохранить Отмена