

2. Настройка Фронт-Офиса

Суть - при выполнении процедуры считывания драйвером кард-ридера заполняется специализированная структура содержащая информацию по карте. Чтобы идентифицировать принадлежность карты в системе используются два параметра: код сети эмитентов и код эмитента. Сети с одинаковым кодом используют схожие форматы записи карты: например сеть «Сибнефтекарт», сеть «НКТ», сеть «Золотая Середина» и т.д. Код эмитента позволяет идентифицировать принадлежность карты эмитенту(операционному центру) внутри сети. Для того чтобы карта могла быть обслужена системой управления в саму систему управления должна быть внесена информация о сети эмитентов и эмитенте которому принадлежит карта.

■ Создание сети эмитентов

Открыть приложение «Управление скидками», перейти на вкладку «Дисконтные карты», щелкнув по ней левой кнопкой мышки. Затем щелкнуть по вкладке «Эмитенты» (рисунок 2.1) правой кнопкой мышки и в открывшемся меню выбрать пункт «Создать сеть эмитентов»

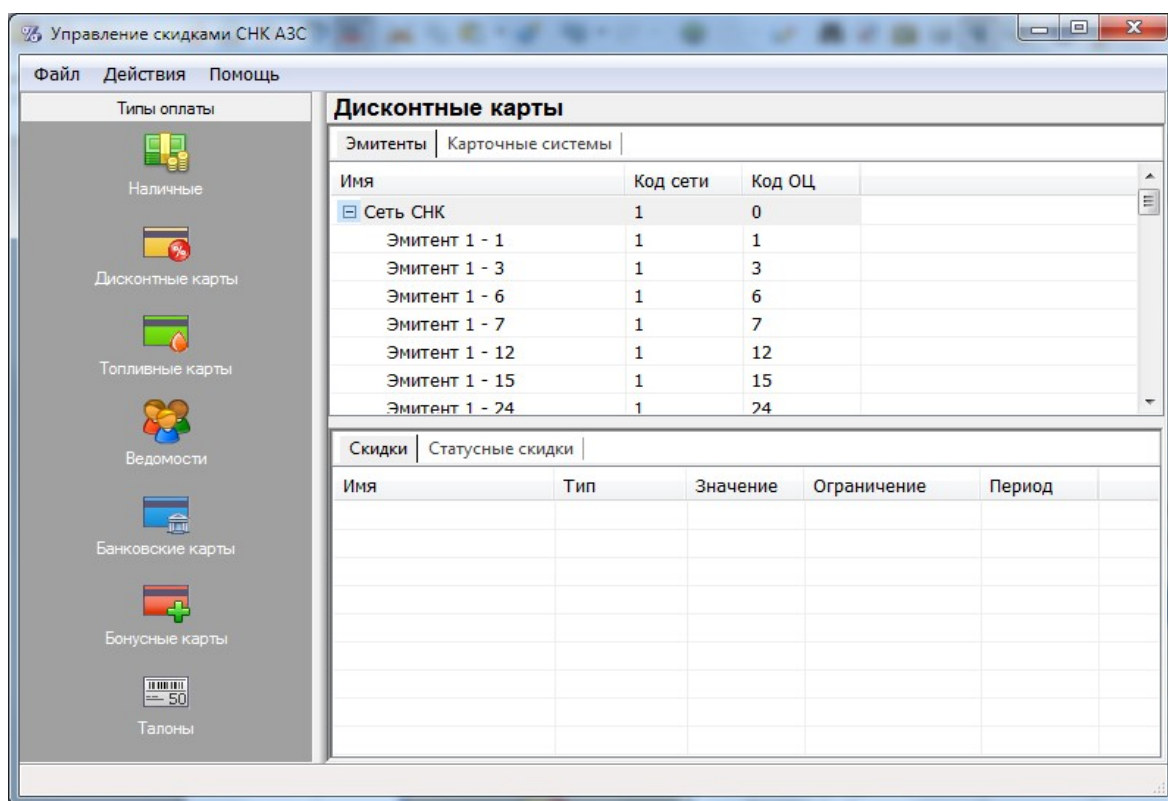


рисунок 2.1

При этом откроется «Мастер настройки сети эмитентов» (рисунок 2,1). Здесь можно настроить следующие параметры:

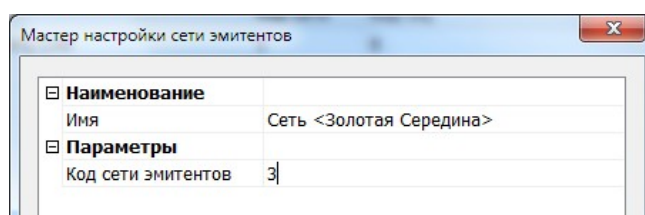


рисунок 2.2

- Имя – отображаемое название сети эмитентов.

- Код сети эмитента – сети с одинаковым кодом используют схожие форматы карт. Например, сеть «Сибнефтекарт» объединяет магнитные и электронные, топливные и дисконтные карты формата «Сибнефтекарт». Доступные значения: код сети «Сибнефтекарт» = 1, код сети «НКТ» = 2, код сети «Золотая середина» = 3, код сети «Международные банковские карты» = 4, код сети «Город скидок» = 5

▪ Создание эмитента

Щелкнуть по списку эмитентов и в открывшемся меню выбрать пункт «Создать эмитента». При этом откроется «Мастер настройки эмитента» (рисунок 2.3). Здесь можно настроить следующие параметры:

Мастер настройки эмитента	
<input type="checkbox"/> Наименование	
Имя	Эмитент 3 - 46
<input type="checkbox"/> Параметры	
Сеть эмитентов	Сеть <Золотая Середина>
Код эмитента	46

рисунок 2.3

- Имя – отображаемое название эмитента.
- Сеть эмитентов – наименование сети эмитентов, к которой будет относиться создаваемый эмитент
- Код эмитента – значение, которое эмитент записывает на свои карты. Позволяет определить принадлежность карты эмитенту в процессе продажи.

▪ Подключение эмитентов и сетей к другим типам оплаты

Сеть эмитентов и Эмитент созданные на вкладке «Дисконтные карты» автоматически привязывается к данному типу оплаты. Для того чтобы разрешить использование топливных карт этого эмитента/сети необходимо перейти на вкладку «Топливные карты», выбрать конкретного эмитента или сеть, вызвать контекстное меню и выбрать пункт «Подключить к данному типу оплаты». Аналогично можно отключить эмитента или сеть от обслуживания по данному типу оплаты. Отключенные эмитенты/сети отображаются серым шрифтом (см. рисунок 2.4)

Топливные карты			
Эмитенты		Карточные системы	
Имя	Код сети	Код ОЦ	
Эмитент 1 - 40	1	40	
Эмитент 1 - 42	1	42	
Эмитент 1 - 43	1	43	
Эмитент 1 - 44	1	44	
Эмитент 1 - 45	1	45	
<input type="checkbox"/> Сеть <Золотая Середина>	3	0	
Эмитент 3 - 46	3	46	

рисунок 2.4