

Подключение терминала Сбербанка

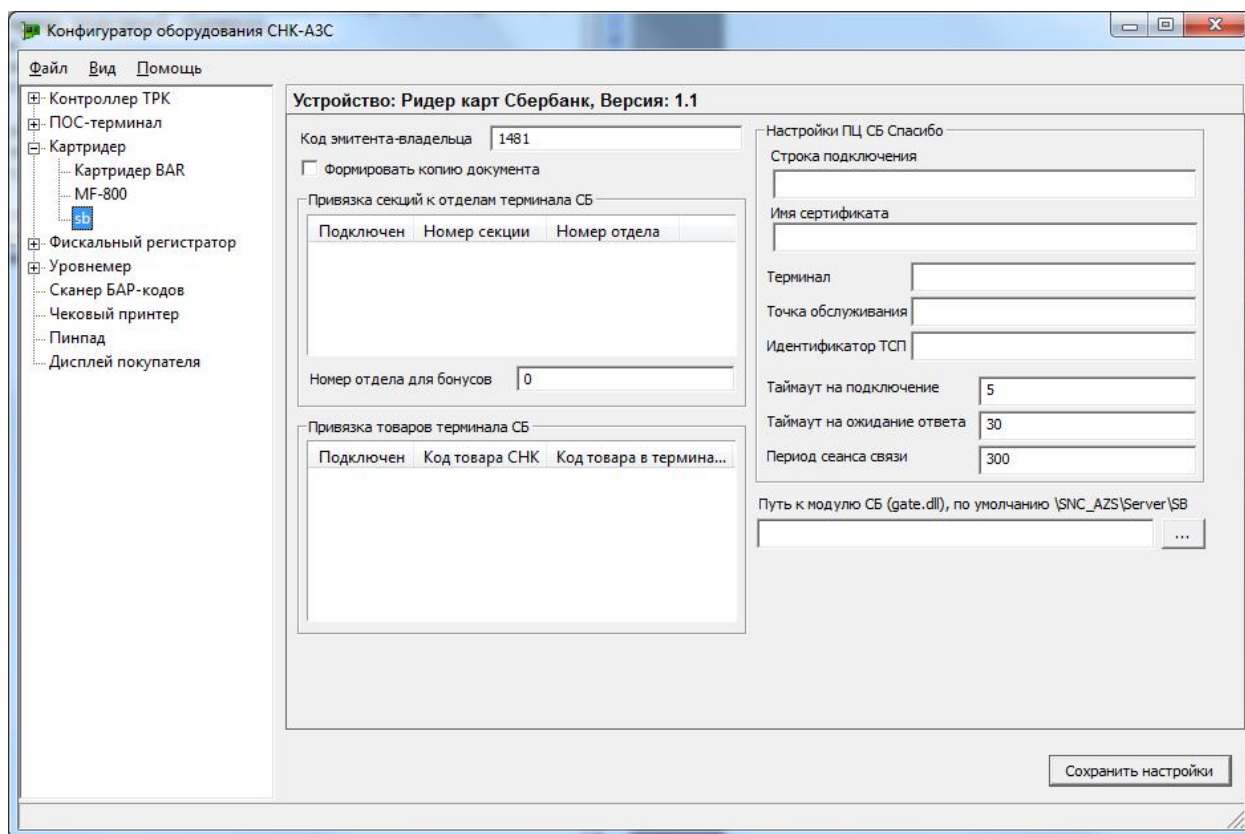
СНК-АЗС работает с терминалом через драйвер, предоставляемый Сбербанком. При установке драйвера сотрудником Сбербанка желательно поставить драйвер в папку **c:\snc_azs\server\sb**.

Настройку драйвера на терминал должен провести сотрудник Сбербанка.

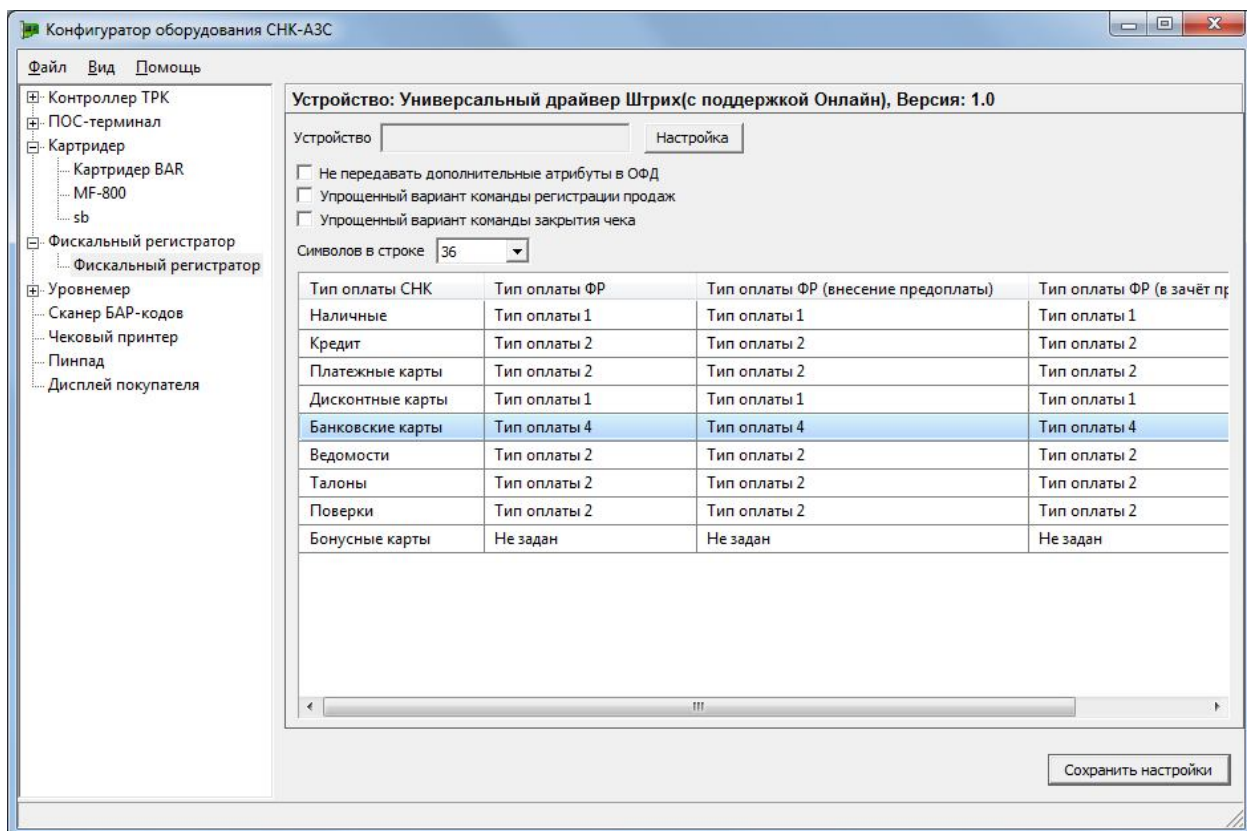
Если драйвер был поставлен в другую папку, то надо скопировать все файлы из папки драйвера в папку **c:\snc_azs\server\sb**.

Настройки в СНК-АЗС.

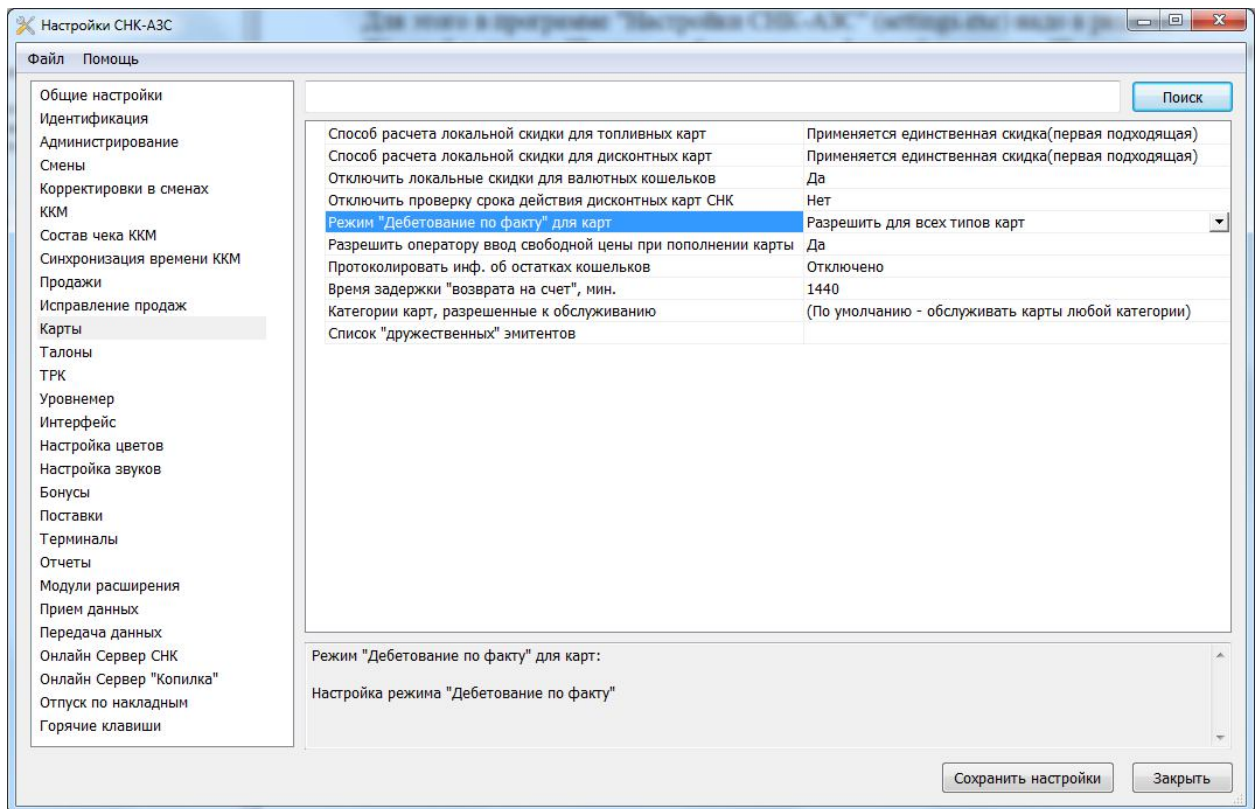
1. В "Конфигураторе оборудования СНК-АЗС" (hwserverconfig.exe) в раздел "Картридер" нужно добавить новое устройство с типом "Ридер карт Сбербанк" и указать код эмитента владельца терминала 1481.



2. В разделе "Фискальный регистратор" проверить что для "Банковские карты" присвоен "Тип оплаты 4". Если это не так, то установить "Тип оплаты 4".



3. На газовых ГНК часто требуется обслуживание банковских карт по факту налива. Для этого удобнее использовать режим незарегистрированного отпуска с оплатой после завершения налива. Однако если это невозможно, то в программе "Настройки СНК-АЗС" (settings.exe) надо в разделе "Карты", в пункте "Режим <дебетование по факту>" поставить "Разрешить для всех типов карт".



4. В приложении "Управление скидками" в разделе "Банковские карты" надо создать сеть эмитентов с кодом "4", затем в этой сети добавить эмитента с кодом "1481".

